

## RESTAURATION SCOLAIRE / 2027 DANS LES COLLÈGES DES YVELINES

**OUVERTURE DES INSCRIPTIONS  
DU 18 MAI AU 17 JUILLET 2026**

La restauration scolaire dans les collèges sera copilotée par le Département et Elior, au sein de **C'midy**.



Afin que votre enfant puisse bénéficier de la restauration scolaire C'midy, il est indispensable de procéder à son inscription à la cantine, même s'il est déjà inscrit au collège.

Vous trouverez ci-dessous l'ensemble des étapes à suivre pour réaliser une inscription en ligne simple et rapide.

### À NOTER

Lors de l'inscription, à l'étape « Votre situation », un justificatif de revenus pourra vous être demandé\*. Il est également possible d'inscrire votre enfant au tarif maximal, sans transmettre de justificatif.

\* Numéro allocataire CAF ou avis d'imposition.



## JE N'AI PAS ENCORE DE COMPTE APP'TABLE

Cette démarche prend seulement quelques minutes. Elle doit être réalisée sans interruption.

**TÉLÉCHARGER L'APPLICATION  
OU ALLER SUR LE SITE :**

[apptable.elior.com](https://apptable.elior.com)



Télécharger dans l'App Store

DISPONIBLE SUR Google Play

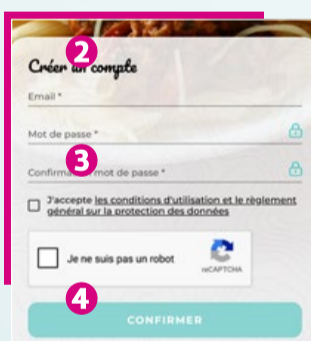


### ÉTAPE 1

#### CRÉER SON COMPTE

Pour les enfants en garde alternée, chaque parent doit créer un compte.

- 1 Cliquez sur « **Créer un compte** ».
- 2 Renseignez :  
Votre **adresse email**  
Votre **mot de passe**
- 3 Acceptez les conditions d'utilisation et le RGPD.
- 4 Cliquez sur « **Confirmer** » :  
Un email de confirmation vous est envoyé.  
Cliquez sur « **Confirmer mon email** ».

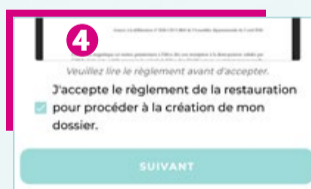


### ÉTAPE 2

#### AJOUTER UN ENFANT

Sur l'application App'Table :

- 1 Sur l'écran « **Ma famille** », cliquez sur « **Ajouter un bénéficiaire** ».
- 2 Renseignez :  
La **ville** ou le **code postal** de l'établissement  
Le **niveau de classe** de votre enfant  
Le **lieu de restauration** (le nom du collège)
- 3 Cliquez sur « **Continuer ma démarche** ».
- 4 Validez le règlement de la restauration.  
Vous pouvez télécharger le règlement AVANT de l'accepter.



### ÉTAPE 3

#### LE RESPONSABLE LÉGAL

- 1 Complétez **vos coordonnées** :  
Identité, adresse, téléphone...
- 2 Validez la transmission des données à la CAF.
- 3 Cliquez sur « **Suivant** ».



### ÉTAPE 4

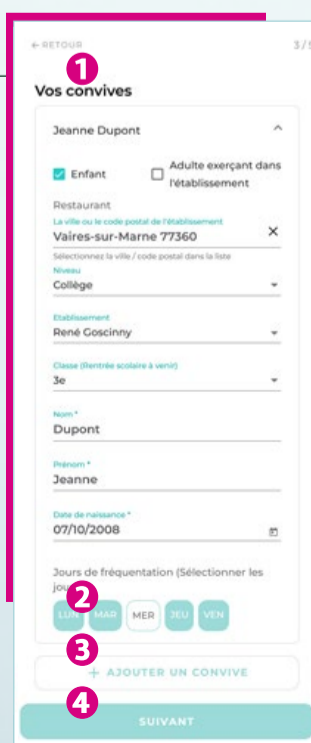
#### LES INFORMATIONS DE L'ENFANT

- 1 Renseignez les informations demandées.
- 2 Sélectionnez les **jours de fréquentation** à la cantine en bas de l'écran.

#### À NOTER

Ces jours pourront être ajustés début septembre, en fonction de l'emploi du temps de votre enfant.

- 3 Si vous avez un autre enfant à inscrire, cliquez sur « **ajouter un convive** ».
- 4 Cliquez sur « **Suivant** ».



## ÉTAPE 5

### VOTRE SITUATION TARIFAIRE

Si le quotient familial n'a pas été trouvé automatiquement auprès de la CAF :

1 Sélectionnez votre situation :

- ✓ Je suis allocataire CAF.
- ✓ Je ne suis pas allocataire CAF mais j'ai un avis d'imposition.
- ✓ Je ne suis pas allocataire CAF et je n'ai pas d'avis d'imposition. Votre dossier sera alors étudié manuellement.
- ✓ Je souhaite inscrire mon enfant au tarif maximal sans fournir de justificatif.

2 Renseignez ou joignez les pièces demandées selon votre situation.

3 Cliquez sur « Suivant ».

← RETOUR 3/4

**Votre situation**

Pour calculer le tarif applicable à votre dossier, merci d'indiquer votre situation :

- Je suis allocataire CAF
- Je ne suis pas allocataire CAF mais j'ai un avis d'imposition
- Je ne suis pas allocataire CAF et je n'ai pas d'avis d'imposition
- Je souhaite m'inscrire au tarif maximal sans justificatif

← RETOUR 4/4

**Je ne suis pas allocataire CAF mais je peux joindre un avis d'imposition**

Revenu imposable (K) \*  
18000

Nombre de parts \*  
1

Pièces jointes

2 AJOUTER UNE PIÈCE JOINTE

Avis d'imposition

3 SUIVANT

← RETOUR 4/4

**Allocataire CAF**

Quotient familial \*  
700

Pièces jointes

2 AJOUTER UNE PIÈCE JOINTE

Attestation de quotient familial CAF

3 SUIVANT

## ÉTAPE 6

### METTRE EN PLACE LE PRÉLÈVEMENT AUTOMATIQUE (recommandé)

- 1 Renseignez votre **adresse de facturation**.
- 2 Ajoutez votre **IBAN**.
- 3 Indiquez un numéro de **téléphone mobile** pour la confirmation.
- 4 Cliquez sur « Enregistrer ».

Vous recevez un **SMS de validation**. Saisissez le code reçu pour signer le mandat de prélèvement.

Si vous ne souhaitez pas mettre en place de prélèvement automatique, cliquez sur « Passer l'étape » en bas de l'écran.

← RETOUR

**Mis en place du prélèvement automatique**

saisissez votre adresse de facturation

Cité \*  
M.

Prénom \*  
Jean

Nom \*  
Dupont

Adresse \*  
5 rue vallon

← RETOUR

**Ajouter un IBAN**

Ajouter vos coordonnées bancaires

IBAN \*  
FR76 0123451234567890181

BIC (peut être requis)  
17939 12345 12345678901 81

Nom de la banque \*  
BNP

Téléphone pour confirmation SMS \*  
0654856521

Uniquement téléphone mobile [ex:0624xxxxxx]

## ÉTAPE 7

### CONFIRMATION DE L'INSCRIPTION

Inscription terminée !

Un email de confirmation vous est envoyé.

Pensez à vérifier le dossier courrier indésirable de votre messagerie.

← RETOUR

**Inscription terminée !**

Vous allez recevoir un email de confirmation

Il est possible que l'email de confirmation se trouve dans le dossier "Courrier indésirable" de votre messagerie électronique.

Etape suivante →

## 2

### J'AI DÉJÀ UN COMPTE APP'TABLE

- 1 Cliquez sur « Ma famille »
- 2 Cliquez sur « Ajouter un bénéficiaire ».
- 3 Renseignez les informations
- 4 Choisissez les jours de fréquentation.
- 5 Cliquez sur « Enregistrer », puis sur « Suivant ».

Poursuivez ensuite les étapes situation / paiement (à partir de l'étape 5).

Ma famille

2 AJOUTER UN BÉNÉFICIAIRE

J'AI MON CODE D'ACTIVATION

← RETOUR 3

**Ajouter un bénéficiaire**

La ville ou le code postal de l'établissement  
Vaires-sur-Marne 77360

Sélectionnez la ville / code postal dans la liste  
Niveau  
Collège

Etablissement  
René Goscinny

CONTINUER MA DÉMARCHÉ

## BESOIN D'AIDE ?

DEPUIS L'ÉCRAN D'ACCUEIL de l'application ou à partir du portail : [apptable.elior.com/connexion](http://apptable.elior.com/connexion)

- Cliquez sur « Mon compte ».
- Puis sur « Contactez-nous » et complétez le formulaire.

PAR TÉLÉPHONE au **01 41 29 38 81**

De 9h à 12h et de 13h à 18h  
Hors vacances scolaires

De 9h à 12h et de 13h à 17h  
Pendant les vacances scolaires

### € PRIX DU REPAS

De 0,50 € à 5,10 € selon le quotient familial.

### 📖 FORFAIT

De 1 à 5 jours au choix\*.  
\*Selon les établissements

### 🕒 48h ANNULATION POSSIBLE

Jusqu'à 2 jours ouvrés à l'avance.

## NOUVEAU !

### FACTURATION À TERME ÉCHU, AU RÉEL, ET NON PLUS EN PRÉPAIEMENT.

Exemple : les repas consommés en septembre seront facturés début octobre.



Dans le cadre de l'inscription de votre ou de vos enfants à la cantine, vous allez être amené(e) à communiquer des données vous concernant (compte titulaire) ou concernant votre ou vos enfants (compte convive). Pour connaître le cadre dans lequel sont traitées les données nécessaires pour cette inscription, nous vous invitons à scanner le QR code ci-contre. Pour toute question à laquelle les informations contenues dans la notice accessible par le QR ne pourraient pas répondre, vous pouvez contacter : [gdp-contact@eliorgroup.com](mailto:gdp-contact@eliorgroup.com) (adresse exclusivement dédiée aux questions sur les données personnelles).



Yvelines  
Le Département

